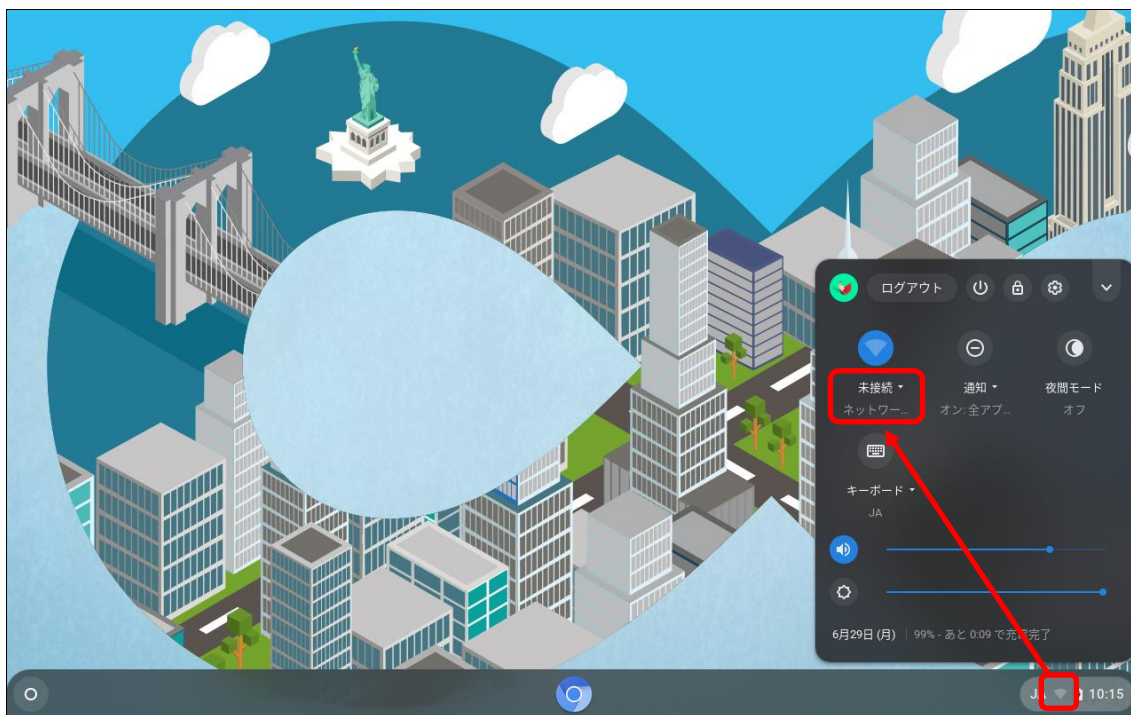
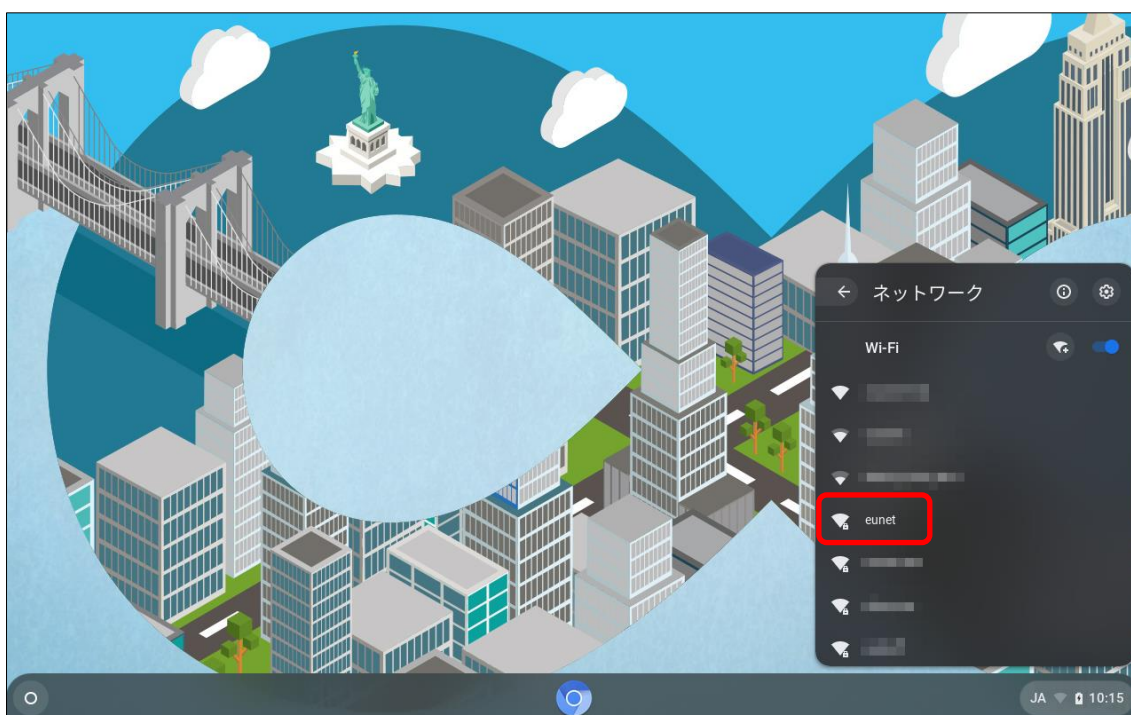


愛媛大学無線ネットワーク接続手順 (Chromium OS)

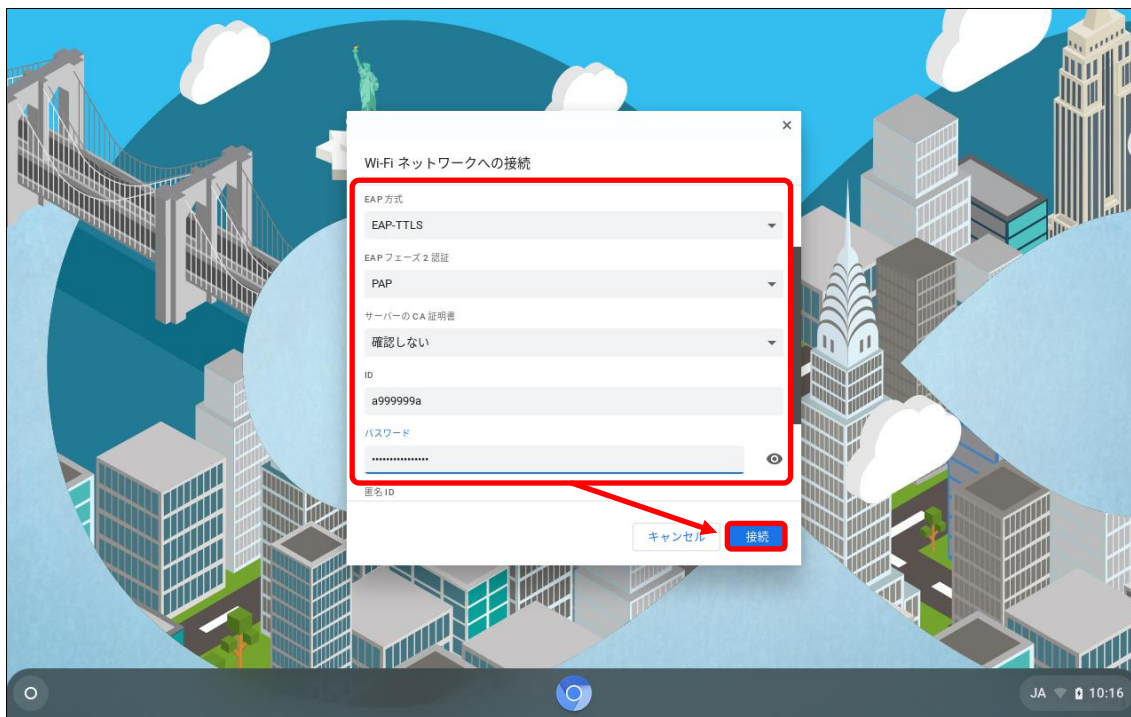
(1) 右下の「Wi-Fi アイコン (扇型)」—「ネットワーク」の順に選択する。



(2) 「eunet」を選択する。



(3) 以下の赤枠の項目を設定し、「接続」ボタンをクリックする。



- EAP 方式：「EPA-TTLS」を選択
- EAP フェーズ 2 認証：「PAP」を選択
- サーバーの CA 証明書「確認しない」を選択
- ID：「愛媛大学アカウント」を入力
- パスワード：「愛媛大学アカウントのパスワード」を入力

ID (例)

学生：a999999a

教職員：aidai.hanako.mj (愛媛大学アカウントの@より前)

(4) 「eunet」 (又は eustaff) に接続できていることを確認する。

