

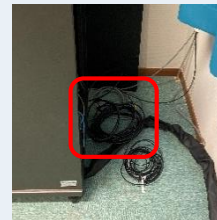
ハイフレックス(ハイブリッド)型遠隔講義をするには ～機器接続・設定

1 カメラとPC [USB 3.1] をつなぐ



天井カメラ[USB]ケーブル

2 プロジェクターと PC [HDMI] をつなぐ



プロジェクター
[HDMI]ケーブル

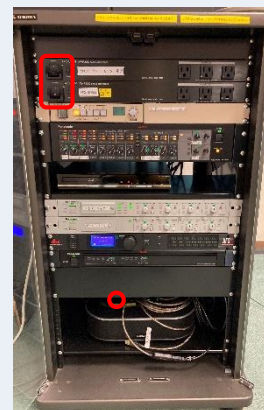
3 スピーカーと PC [USB 3.0] をつなぐ



スピーカー：
YAMAHA YVC-1000

4 スクリーンを下ろす 電源を入れる

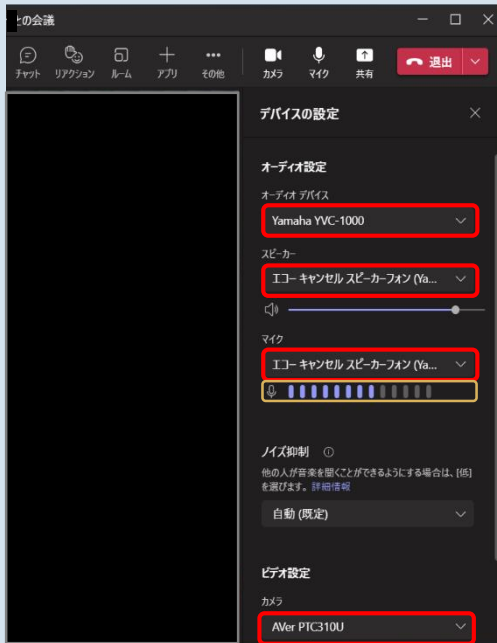
- ・機器主電源 (AVボックス)
- ・Projector電源 (AVボックス)
- ・スピーカー (AVボックス) 【ON: 緑】



AVボックス

5

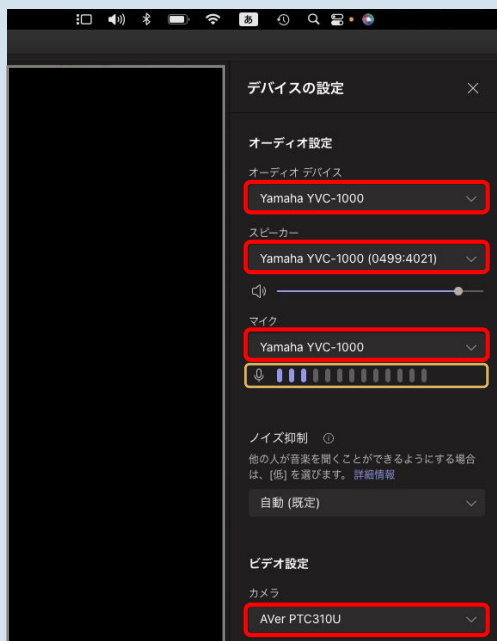
Teamsの設定をする



Windowsの場合

1. Teamsを起動する
2. 上部右側のユーザーアイコンをクリック
3. 設定歯車をクリック
4. 設定を表示して、左側の「デバイス」をクリック
 - ・オーディオデバイス： YAMAHA YVC-1000
 - ・スピーカー： エコーキャンセルスピーカーフォン (YAHAMA YVC-1000)
 - ・マイク： エコーキャンセルスピーカーフォン (YAHAMA YVC-1000)
 - ・カメラ： AVer310U
5. テストする
 - ・スピーカー： 室内のスピーカーから音が出ているかどうか
 - ・マイク： 音を拾っているかどうか **ゲージ**を確認する

できない場合は、PCの設定も確認してください
(設定 > システム > サウンド)



Macの場合

1. Teamsを起動する
3. その他...をクリック
4. 「デバイスの設定」をクリック
 - ・オーディオデバイス： YAMAHA YVC-1000
 - ・スピーカー： YAHAMA YVC-1000
 - ・マイク： YAMAHA YVC-1000
 - ・カメラ： AVer310U
5. テストする
 - ・スピーカー： 室内のスピーカーから音が出ているかどうか
 - ・マイク： 音を拾っているかどうか **ゲージ**を確認する

できない場合は、PCの設定も確認してください
(システム設定 > サウンド)