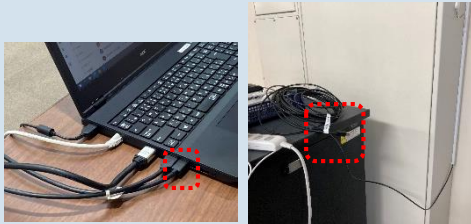


# ハイフレックス(ハイブリッド)型遠隔講義をするには ～機器接続・設定

## 1 カメラとPC [USB 3.1] をつなぐ



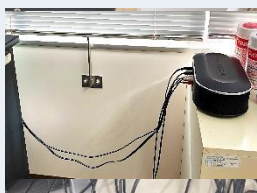
天井カメラ：  
Aver PTC310U

## 2 AVボックス (projector) と PC [HDMI] をつなぐ



映像用AVボックス：  
[HDMI]ケーブル

## 3 スピーカーと PC [USB 3.0] をつなぐ



スピーカー：  
YAMAHA YVC-1000

## 4 スクリーンを下ろす 電源を入れる

- ・機器主電源 (音響AVボックス)
- ・プロジェクター電源  
(映像AVボックス)
- ・スピーカー【ON: 緑】



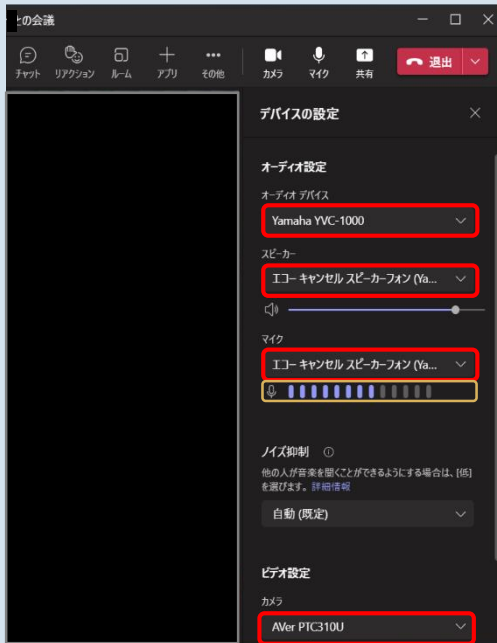
AVボックス (音響・映像)



スピーカー

# 5

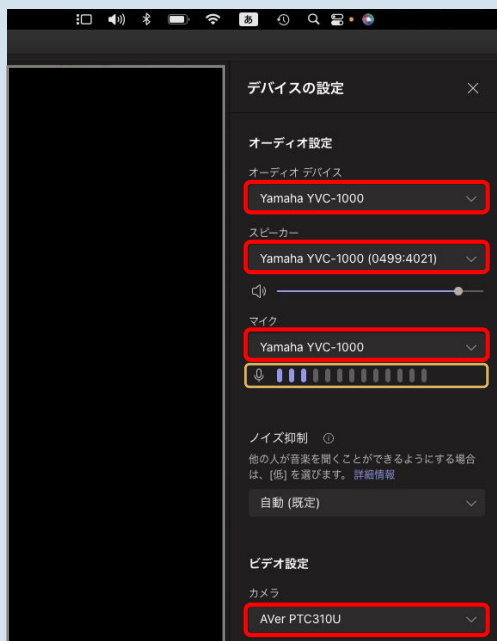
## Teamsの設定をする



### Windowsの場合

1. Teamsを起動する
2. 上部右側のユーザーアイコンをクリック
3. 設定⚙️をクリック
4. 設定を表示して、左側の「デバイス」をクリック
  - ・オーディオデバイス： YAMAHA YVC-1000
  - ・スピーカー： エコーキャンセルスピーカーフォン (YAHAMA YVC-1000)
  - ・マイク： エコーキャンセルスピーカーフォン (YAHAMA YVC-1000)
  - ・カメラ： AVer310U
5. テストする
  - ・スピーカー： 室内のスピーカーから音が出ているかどうか
  - ・マイク： 音を拾っているかどうか **ゲージ**を確認する

できない場合は、PCの設定も確認してください  
(設定 > システム > サウンド)



### Macの場合

1. Teamsを起動する
3. その他...をクリック
4. 「デバイスの設定」をクリック
  - ・オーディオデバイス： YAMAHA YVC-1000
  - ・スピーカー： YAHAMA YVC-1000
  - ・マイク： YAMAHA YVC-1000
  - ・カメラ： AVer310U
5. テストする
  - ・スピーカー： 室内のスピーカーから音が出ているかどうか
  - ・マイク： 音を拾っているかどうか **ゲージ**を確認する

できない場合は、PCの設定も確認してください  
(システム設定 > サウンド)